

VERRIÈRE

TK+C TECHNIQUES ET CONSTRUCTION – PIERRE HENNEGUIER

PARIS Comment couvrir élégamment une modeste cour d'immeuble au cœur du Marais ? Cet espace carré de 11,50 mètres de côté s'est vu doté d'une nouvelle verrière pyramidale, remplaçant une verrière non isolée et non conforme aux règlements actuels en matière de sécurité incendie. Elle est simplement portée par huit points d'appui articulés fixés sur les murs ou piliers de la cour.

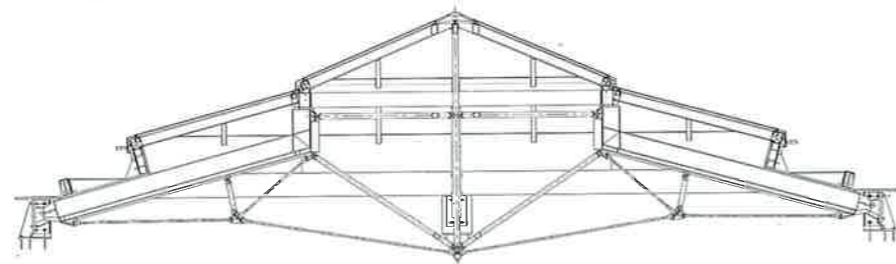
Une structure primaire en IPE de hauteur variant de 200 à 300 millimètres pour les arbalétriers d'arêtes est sous-tendue par des tubes pleins convergeant vers un poinçon central. Deux carrés imbriqués l'un dans l'autre viennent ainsi définir la géométrie de la verrière. Un système de chevrons porte ensuite les doubles vitrages pare-flamme une heure. Les rives sont couvertes en zinc pour atténuer la lumière zénithale. La charpente primaire en acier est traitée en peinture intumescente.

E.R.

Maître d'ouvrage : Préfecture de Police /
Maîtrise d'oeuvre : TK+C Techniques et construction – Pierre Hennequier /
Entreprise : Verre et Métal / **Verrière :** Briand Industries



Montage de la verrière.



Coupe sur la charpente.



PALAIS DE LA MUSIQUE ET DES CONGRÈS

REY-LUCQUET ET ASSOCIÉS ATELIER D'ARCHITECTURE ; DIETRICH | UNTERTRIFALLER ARCHITECTES

STRASBOURG Après trois ans de travaux, le palais des congrès de Strasbourg est méconnaissable. Altéré par une première extension, le bâtiment initial conçu sur une trame hexagonale avait perdu son caractère. Doté d'une nouvelle extension, il s'est vu adjoindre une nouvelle grande salle couverte par des fermes triangulées en HEA portant sur 43 mètres pour offrir désormais un hall polyvalent de 3 000 mètres carrés et trois amphithéâtres, dont un de 1 900 places, regroupés autour d'un hall central. C'est aujourd'hui l'un des plus importants de France, tout en abritant l'orchestre philharmonique de Strasbourg. De l'extérieur, il se distingue par un péristyle aux colonnes hautes de 15 mètres habillées de tôles aléatoirement facettées en acier inoxydable mat, montées sur une armature de cornières également en inox. Cette colonnade distinctive signe ainsi la nouvelle identité architecturale de cette réhabilitation-extension.

E.R.

Maître d'ouvrage : Eurométropole de Strasbourg / **Architectes :** Rey-Lucquet et associés (mandataire); Dietrich | Untertrifaller Architectes (associés) / **BET :** O.T.E. Ingénierie. Serue Ingénierie / **BET façades :** CEEF / **Construction métallique péristyle :** Munch

