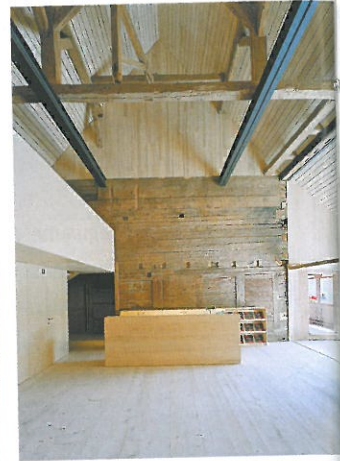


Auszeichnung Angelika-Kauffmann-Museum

■ **Bericht der Jury:** Das Angelika-Kauffmann-Museum wurde in einem historischen und sorgfältig erhaltenen und gepflegten Bregenzerwälderhaus untergebracht. Der ehemalige Wohnteil dient schon länger als Heimatmuseum, während das neue Museum im früheren Wirtschaftstrakt liegt. Die Gemeinde Schwarzenberg hat neues Leben in dieses alte Gebäude gebracht und damit eine bemerkenswerte Leistung gezeigt: Das Angelika-Kauffmann-Museum ist eine Hommage an ein altes Wälderhaus, dessen Substanz seit bereits 450 Jahren Bestand hat. Es wird auch zukünftig geschätzt werden, dank des Zusammenspiels von Tradition und zeitgemäßer Architektur, durch die ein Hightech-Ausstellungsraum auf modernstem Niveau mit einem alten Heimatmuseum in respektvoller Weise verbunden wurde.



Fotos: Bruno Klemfart



Bürgermeister Armin Berchtold

Bauherr: Gemeinde Schwarzenberg
 Architektur: Dietrich | Untertrifaller Arch. + Bmst. B. Dragaschnig
 Angelika-Kauffmann-Museum Schwarzenberg, 2007

Auszeichnung Gasthof Krone

■ **Bericht der Jury:** Einen über lange Zeit gewachsenen Bestand, der neben überragenden Stärken auch unübersehbare Untiefen aufweist, in ein neues, zeitgemäßes Ganzes zu transformieren, erfordert mitunter mehr Mut und Kraft als ein Abriss und Neubau. Der Lohn sind Unverwechselbarkeit und Lebendigkeit, eben diese sprichwörtliche Authentizität, die von den Gästen zunehmend geschätzt wird. Zudem wird damit ein Stück Geschichte bewahrt.

In der immer weiter fortschreitenden Neudefinition der „Krone“ wird die Atmosphäre des Alten behutsam freigelegt und belebt, ja bereichert durch eine Vielzahl von Überraschungen und unerwarteten Lösungen, die schier unbeschreiblich sind. Hingehen und genießen!

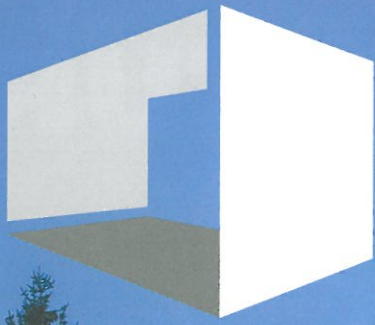


Fotos: Adolf Beranier



Helene und Dietmar Nussbaumer

Bauherr: Helene und Dietmar Nussbaumer
 Architektur: Arch. DI Bernardo Bader
 Gasthaus Krone Hittisau, 2009



6. Vorarlberger Hypo-Bauherrenpreis 2010

