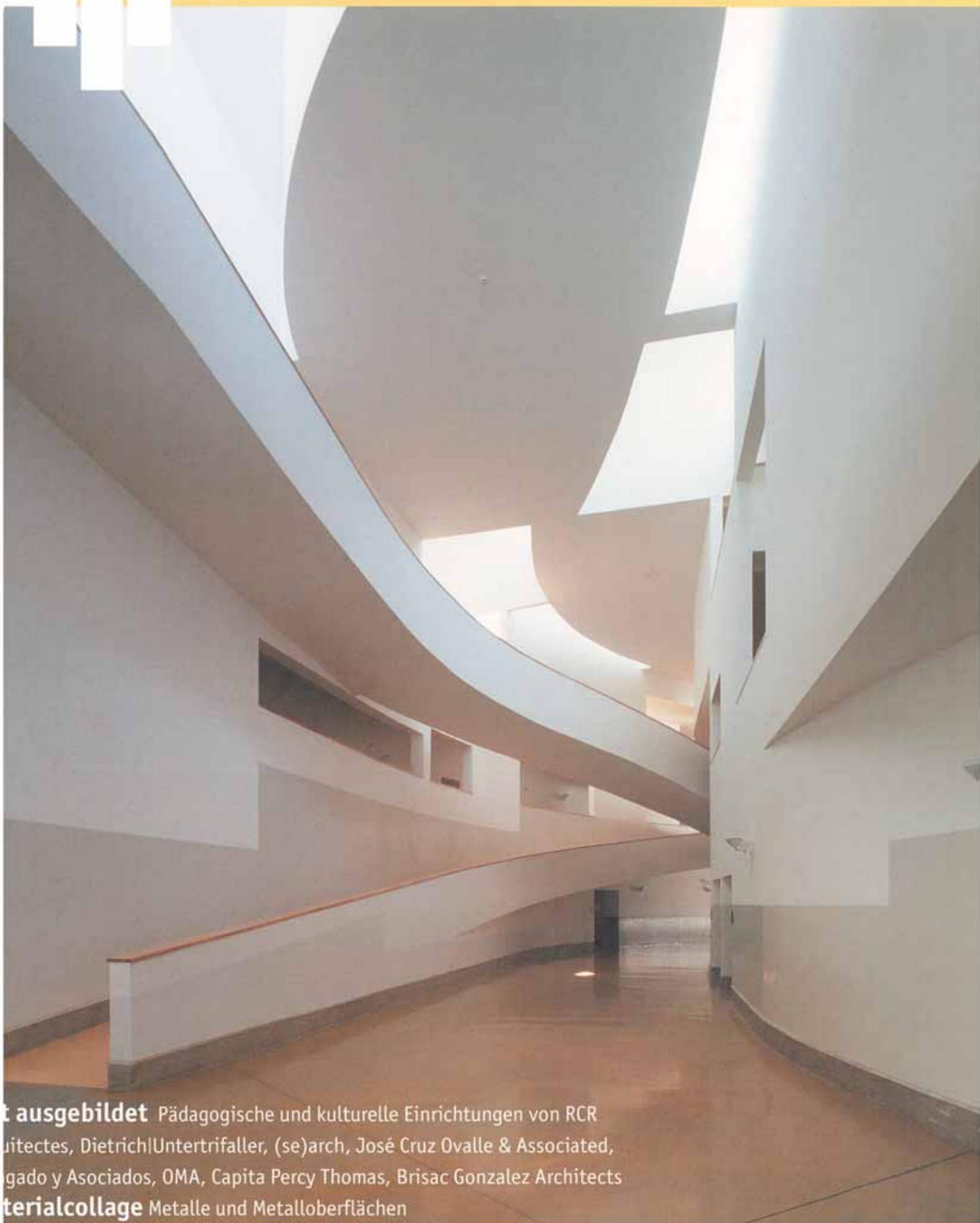


4T

Architektur
Innenarchitektur
Technischer Ausbau

5-2005

Deutschland 9,90 EUR
Österreich 10,90 EUR
Schweiz/Stfr 19,40



ausgebildet Pädagogische und kulturelle Einrichtungen von RCR
Architectes, Dietrich|Untertrifaller, (se)arch, José Cruz Ovalle & Associated,
Argando y Asociados, OMA, Capita Percy Thomas, Brisac Gonzalez Architects
Materialcollage Metalle und Metalloberflächen

Kinderort

Kindergarten und Musikprobelokal in Egg

„Intelligenz der Kargheit oder Dummheit der Kiste?“ Diese und andere provokante Fragen stellte unlängst eine Ausstellung über Vorarlberger Architektur im Bregenzer Kunsthaus. Dietrich|Untertrifaller Architekten aus Bregenz/Wien sind, wie sie selbst sagen „weder an formalen Experimenten noch an Sensationsarchitektur interessiert“. Und haben einen Kindergarten in Vorarlberg gebaut. **Nursery School and Music Rehearsal Room in Egg**

“Intelligence of scantiness or stupidity of the box?” These and other provocative questions were posed during an exhibition on architecture in Vorarlberg, Austria. Dietrich|Untertrifaller Architekten are, according to their own statement, “not interested in formal experiments or in sensational architecture.” They have built a nursery school in Vorarlberg.



Foto: Bruno Klumfar, Wien



Wände und Böden im Kindergarten sind mit Birkensperrholz verkleidet. Sichtbeton bildet einen Kontrast dazu.



Der Proberaum wurde akustisch vom Kindergarten abgekoppelt. Dieser Gebäudeteil wurde in Stahlbeton gebaut.





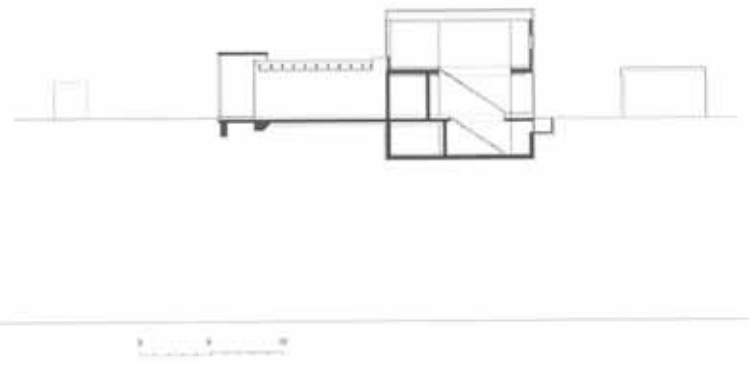
Auch im Bereich der Treppe kommt die reduzierte Materialsprache in Holz, Beton und Glas zum Tragen.



zplan



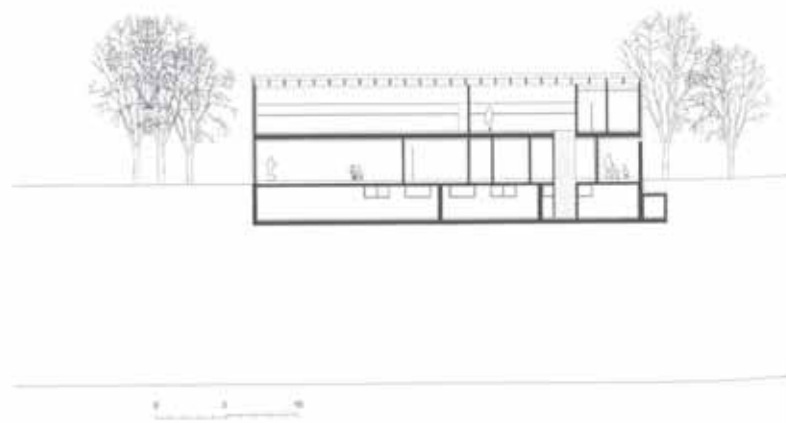
ndriss Erdgeschoss



Querschnitt



1. Etage



Längsschnitt