

Bregenz, am 28. Oktober 2016

## Pressemitteilung

### Prix Architecture Bretagne / Haus des Architekten / Verwaltungsgebäude an der Donau

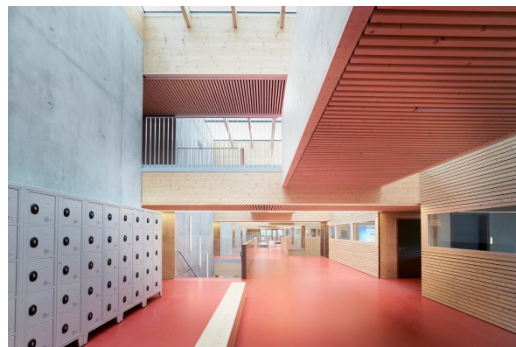
**Bregenz/Wien/Paris. Eine Auszeichnung für das Frankreich-Debüt von Dietrich | Untertrifaller Architekten, ein neues Zuhause mit Blick über den Bodensee und der neue Verwaltungsbau viadonau.**

**Broons.** Seit 24 Jahren wird für herausragende Architektur in der Region der „Prix Architecture Bretagne“ verliehen. Das erste in Frankreich realisierte Bauwerk unseres Büros ist am 22. Oktober zum Preisträger in der Kategorie Bildung gekürt worden. Aus 182 eingereichten Projekten wurden drei weitere Projekte in den Kategorien Arbeiten, Wohnen und Sanieren ausgezeichnet.

Das **Collège Jean Monnet** liegt am Ortsrand an einer Überlandstraße und stellt wichtige Blick- und Fußgängerverbindungen zum Dorfkern her. Die Schule bietet mit 25 Klassenräumen den 600 SchülerInnen eine animierende Lernumgebung. „Durch den Dialog mit der Umgebung, dem großen räumlichen Reichtum und der Verwendung lokaler und nachhaltiger Baumaterialien“ hat der 2015 fertiggestellte Bau die Juroren in seiner Vorbildwirkung überzeugt. Das kompakte Gebäude zeigt im Erdgeschoss eine bretonische Steinfassade vor einer Stahlbetonkonstruktion, die zwei Obergeschosse sind in einem Holz-Mischbau-System und einer Holzfassade ausgeführt. Die Verwendung von Holz und die allgegenwärtige natürliche Belichtung schaffen eine helle und freundliche Atmosphäre, die sich durch alle Ebenen zieht.

#### Daten & Fakten:

Bauherr: Département des Côtes d'Armor  
Standort: F-22250 Broons, 15, Route de Lamballe  
Architektur: Dietrich | Untertrifaller, Colas Durand Architectes  
Wettbewerb: 2012 / 1. Preis  
Bauzeit: 2013-2015  
Fläche: 5.500 m<sup>2</sup> Nutzfläche  
Kubatur: 26.850 m<sup>3</sup>



Zusätzliche Informationen zur Preisverleihung:

<http://www.architecturebretagne.fr/pab/prix-architecture-bretagne-2016/>

Zusätzliche Informationen zum Projekt:

<http://www.dietrich.untertrifaller.com/projekt/schule-jean-monnet>

[Link zu FOTOS Schule Broons @ Julien Lanoo - gültig bis 4.11.2016](#)

Mit der Realisation zweier Sporthallen in Lyon und Longvic, der Hochschule für Kunst und Design in Nancy, sowie dem Musik- und Kongresshaus in Straßburg ist das Büro Dietrich | Untertrifaller mittlerweile frankreichweit vertreten. Der Bau einer weiteren Schule in der Bretagne beginnt nächsten Monat.

**Aktuelles von Dietrich | Untertrifaller Architekten:**



**Bregenz.** Ein Haus mit vielen Ein- und Ausblicken und klarer Pragmatik ist am Hang des Bregenzer Hausbergs entstanden. Auf zwei Sichtbetongeschossen ruht ein drittes ganz aus Holz. Es schenkt den BewohnerInnen und Gästen Blick auf Bodensee und Pfänder zugleich. Während das in den Hang eingegrabene Erdgeschoss dem Ankommen gewidmet ist, dient das Mittelgeschoss als Reich der Kinder und als Verbindung zum obersten Stockwerk. Dort findet auch der Großteil des Wohnens statt. In einer offenen Raumfolge erstrecken sich Esszimmer, Küche und Wohnbereich sowie Schlafzimmer, Bad und Schrankraum. Für Gänge wurde kaum Platz verschwendet - die stark an der Alltagstauglichkeit orientierte Wegführung erlaubt abwechslungsreiche Rundgänge durch das Geschoss.



Außen wird das Obergeschoss allseitig von einer von allen Wohnräumen zugänglichen Veranda umfangen. Diese zitiert ein typisches Element des traditionellen Bregenzerwälderhauses - den „Schopf“. Eiche und Sichtbeton prägen die Materialität des Hauses und sprechen in Kombination mit den vielfältigen Raumbeziehungen alle Sinne an.

*Weitere Details zum Haus DIE und zusätzliches Bildmaterial:*

<http://www.dietrich.untertrifaller.com/projekt/haus-d-4>

[Link zu FOTOS Haus DIE @ Bruno Klomfar - gültig bis 7.11.2016](#)



**Aschach.** Dietrich | Untertrifaller Architekten überzeugten die Jury mit ihrem Entwurf des Verwaltungsgebäudes für die viadonau Wasserstraßen GmbH in Aschach. Vorgesehen ist ein unmittelbar an der Wasserlinie der Donau platzierter, länglicher Baukörper in Holzständerkonstruktion. Der vorhandene Bestand wird mit diesem, sich fast selbstverständlich in das Ensemble am Ufer einfügenden, eingeschossigen Gebäude ergänzt. Die Büros mit Donaublick sowie die dazwischen eingefügte Begegnungs- und Kommunikationszonen können mit dem flexiblen Büroachsenraster jeweiligen Platzbedürfnissen angepasst werden.



Dank der ressourcenschonenden Konstruktion und einer hochisolierten Gebäudehülle wird in Kombination mit Low-Tech-Haustechnikkomponenten ein Niedrigstenergie-Standard auf sehr ökonomische Weise erreicht. Eine sanfte Einbettung in die bestehende Landschaft sowie die Holzfassade mit Beschattungselementen geben dem gesamten Ensemble eine neue unverwechselbare Identität, die mit schlichter Eleganz das rurale Volumen nobilitiert.

*Weitere Details und zusätzliches Bildmaterial:*

<http://www.dietrich.untertrifaller.com/wettbewerb/verwaltungsgebäude>

[Link zur VISUALISIERUNG viadonau © Pixlab Studios - gültig bis 7.11.2016](#)

[Link zum LAGEPLAN © Dietrich | Untertrifaller Architekten - gültig bis 7.11.2016](#)

Alle Bildmotive sind ausschließlich zu journalistisch-redaktionellen Zwecken in Zusammenhang mit Berichten über Dietrich | Untertrifaller zu verwenden.  
Bei Urhebernennung können zwei Fotos pro Projekt und Publikation kostenfrei abgebildet werden.

Rückfragehinweis für Redaktionen: Dietrich | Untertrifaller Architekten, Dipl.-Ing. Judith Wellmann  
Tel: +43 (5574) 78888-43, E-Mail: [jw@dietrich.untertrifaller.com](mailto:jw@dietrich.untertrifaller.com), Web: [www.dietrich.untertrifaller.com](http://www.dietrich.untertrifaller.com)  
Facebook: [www.facebook.com/dietrich.untertrifaller](http://www.facebook.com/dietrich.untertrifaller); Instagram: [@dietrich\\_untertrifaller](https://www.instagram.com/dietrich_untertrifaller); LinkedIn